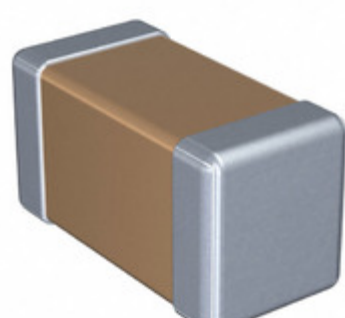


C0402JB1C221M020BC



Obrázky jsou pouze orientační.
Podrobné informace o produktu naleznete v části Technické údaje produktu.
Koupit C0402JB1C221M020BC s důvěrou od Component-World.HK, 1 rok záruka



Part Number: [C0402JB1C221M020BC](#)

Výrobce: [TDK Corporation](#)

Popis: CAP CER 220PF 16V JB 01005

Datový list:
[PDF C Series, General Datasheet](#)
[PDF C Series, Gen Appl & Mid-Voltage Spec](#)
[PDF MLCC Part Number Guide](#)
[PDF C0402JB1C221M020BC Character Sheet](#)

RoHS Status: Bez olova / V souladu RoHS

Ship From: Hong Kong

Shipment Way: DHL/Fedex/TNT/UPS/EMS

[Request For Quotation](#)

PARAMETR PRODUKTU

| | | | |
|-----------------------------------|---|---|--|
| Part Number | C0402JB1C221M020BC | Výrobce | TDK Corporation |
| Popis | CAP CER 220PF 16V JB 01005 | Stav volného vedení / RoHS | Bez olova / V souladu RoHS |
| Dostupné množství | 1192772 pcs | Datový list | C Series, General Datasheet C Series, Gen Appl & Mid-Voltage Spec MLCC Part Number Guide C0402JB1C221M020BC Character Sheet |
| Kategorie | Kondenzátory | Napětí - Jmenovitá | 16V |
| Tolerance | ±20% | Tloušťka (Max) | 0.009" (0.22mm) |
| teplotní koeficient | JB | Velikost / Rozměry | 0.016" L x 0.008" W (0.40mm x 0.20mm) |
| Série | C | hodnocení | - |
| Obal | Cut Tape (CT) | Paket / krabice | 01005 (0402 Metric) |
| Ostatní jména | 445-10637-1 | Provozní teplota | -25°C ~ 85°C |
| Typ montáže | Surface Mount, MLCC | Úroveň citlivosti na vlhkost (MSL) | 1 (Unlimited) |
| Lead Style | - | Rozestup vývodů | - |
| Stav volného vedení / RoHS | Lead free / RoHS Compliant | Výška - Sedící (Max) | - |
| Funkce | Low ESL | Poruchovost | - |
| Detailní popis | 220pF ±20% 16V Ceramic Capacitor JB 01005 (0402 Metric) | kapacitní | 220pF |
| Aplikace | General Purpose | | |

Component-World.com je spolehlivý distributor elektronických součástek. Specializujeme se na všechny elektronické komponenty řady TDK Corporation. Máme 1192772 kusy TDK Corporation C0402JB1C221M020BC na skladě dostupných. Vyžádejte si citát z distributora součástí elektroniky na Component-World.com, náš prodejní tým vás bude kontaktovat do 24 hodin.

RFQ Email: info@Components-World.com

SOUVISEJÍCÍ PRODUKTY

| | | | |
|--|---|---|-----------------------|
| | Část#: C0402JB1C331M020BC Popis: CAP CER 330PF 16V JB 01005 | Výrobci: TDK Corporation | Dotaz |
| | Část#: C0402JB1A332M020BC Popis: CAP CER 3300PF 10V JB 01005 | Výrobci: TDK Corporation | Dotaz |
| | Část#: C0402S102K4RACTU Popis: CAP CER 1000PF 16V X7R 0402 | Výrobci: KEMET | Dotaz |
| | Část#: C0402JB1C221K020BC Popis: CAP CER 220PF 16V JB 01005 | Výrobci: TDK Corporation | Dotaz |
| | Část#: C0402JB1A472M020BC Popis: CAP CER 4700PF 10V JB 01005 | Výrobci: TDK Corporation | Dotaz |
| | Část#: C0402JB1A682M020BC Popis: CAP CER 6800PF 10V JB 01005 | Výrobci: TDK Corporation | Dotaz |
| | Část#: C0402JB1C471K020BC Popis: CAP CER 470PF 16V JB 01005 | Výrobci: TDK Corporation | Dotaz |
| | Část#: C0402JB1C151M020BC Popis: CAP CER 150PF 16V JB 01005 | Výrobci: TDK Corporation | Dotaz |
| | Část#: C0402S102K5RACTU Popis: CAP CER 1000PF 50V X7R 0402 | Výrobci: KEMET | Dotaz |
| | Část#: C0402JB1C681M020BC Popis: CAP CER 680PF 16V JB 01005 | Výrobci: TDK Corporation | Dotaz |
| | Část#: C0402JB1A472K020BC Popis: CAP CER 4700PF 10V JB 01005 | Výrobci: TDK Corporation | Dotaz |
| | Část#: C0402S102J5RACTU Popis: CAP CER 1000PF 50V X7R 0402 | Výrobci: KEMET | Dotaz |
| | Část#: C0402JB1C101M020BC Popis: CAP CER 100PF 16V JB 01005 | Výrobci: TDK Corporation | Dotaz |
| | Část#: C0402JB1C101K020BC Popis: CAP CER 100PF 16V JB 01005 | Výrobci: TDK Corporation | Dotaz |
| | Část#: C0402JB1C331K020BC Popis: CAP CER 330PF 16V JB 01005 | Výrobci: TDK Corporation | Dotaz |
| | Část#: C0402JB1A682K020BC Popis: CAP CER 6800PF 10V JB 01005 | Výrobci: TDK Corporation | Dotaz |
| | Část#: C0402S102K3RACTU Popis: CAP CER 1000PF 25V X7R 0402 | Výrobci: KEMET | Dotaz |
| | Část#: C0402JB1C681K020BC Popis: CAP CER 680PF 16V JB 01005 | Výrobci: TDK Corporation | Dotaz |
| | Část#: C0402JB1C151K020BC Popis: CAP CER 150PF 16V JB 01005 | Výrobci: TDK Corporation | Dotaz |
| | Část#: C0402JB1C471M020BC Popis: CAP CER 470PF 16V JB 01005 | Výrobci: TDK Corporation | Dotaz |

Související klíčová slova pro C0402JB1C221M020BC

| | | | |
|--|--------------------------------|------------------------------|----------------------------|
| TDK Corporation C0402JB1C221M020BC. | C0402JB1C221M020BC distributor | C0402JB1C221M020BC dodavatel | C0402JB1C221M020BC Cena |
| C0402JB1C221M020BC Stáhnout datasheet. | C0402JB1C221M020BC Datasheet. | C0402JB1C221M020BC Stock. | koupit C0402JB1C221M020BC. |
| TDK Corporation C0402JB1C221M020BC. | | | |